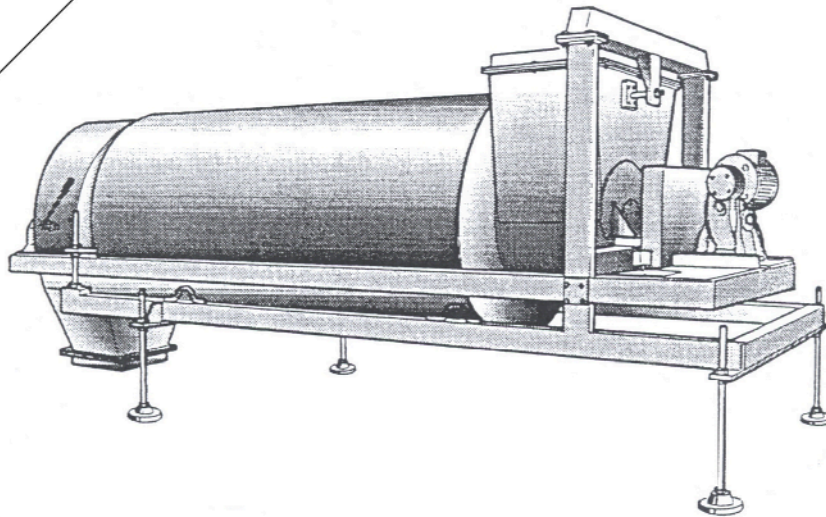


FANSIDER

TRASPORTATORI A COCLEA
DOSATORI STELLARI
MESCOLATORI
MICRODOSATORI

SCREW CONVEYORS
DOSING FEEDERS
MIXERS
VOLUMETRIC MICRO BATCH FEEDERS



“MTC”

MESCOLATORE IN CONTINUO A TAMBURO
MTC 600-950
MIXER MTC 600-950

MESCOLATORE IN CONTINUO A TAMBURO "MTC 600" "MTC 950"

Il mescolatore a tamburo serie "MTC", lavora in continuo e serve ad omogeneizzare il prodotto (polveri atomizzate a secco).

La sua caratteristica principale è quindi quella di garantire buona omogeneizzazione del prodotto senza scomporre granulometria e/o spaccare i grani. Questo tipo di mescolatore, esistente in vari modelli a seconda della grandezza, può essere installato su impianti di mescolazione per polveri atomizzate a granulometria costante o variabile, oppure in sostituzione di mescolatori di vecchia concezione.

Le parti principali che compongono la macchina sono:

- 1 **Struttura di base fissa**, in acciaio al carbonio, con piedi di appoggio e cerniere per il fulcraggio del telaio ad inclinazione variabile;
- 2 **Telaio portante** ad inclinazione variabile in acciaio al carbonio;
- 3 **Tamburo rotante** in acciaio inox sostenuto da un albero centrale fulcrato su supporti con cuscinetti a sfere;
- 4 **Tramoggia di carico** in acciaio inox;
- 5 **Tramoggia di scarico** in acciaio inox con paratia di controllo uscita materiale
- 6 **Gruppo motorizzazione** composto da motoriduttore e trasmissione a catena.

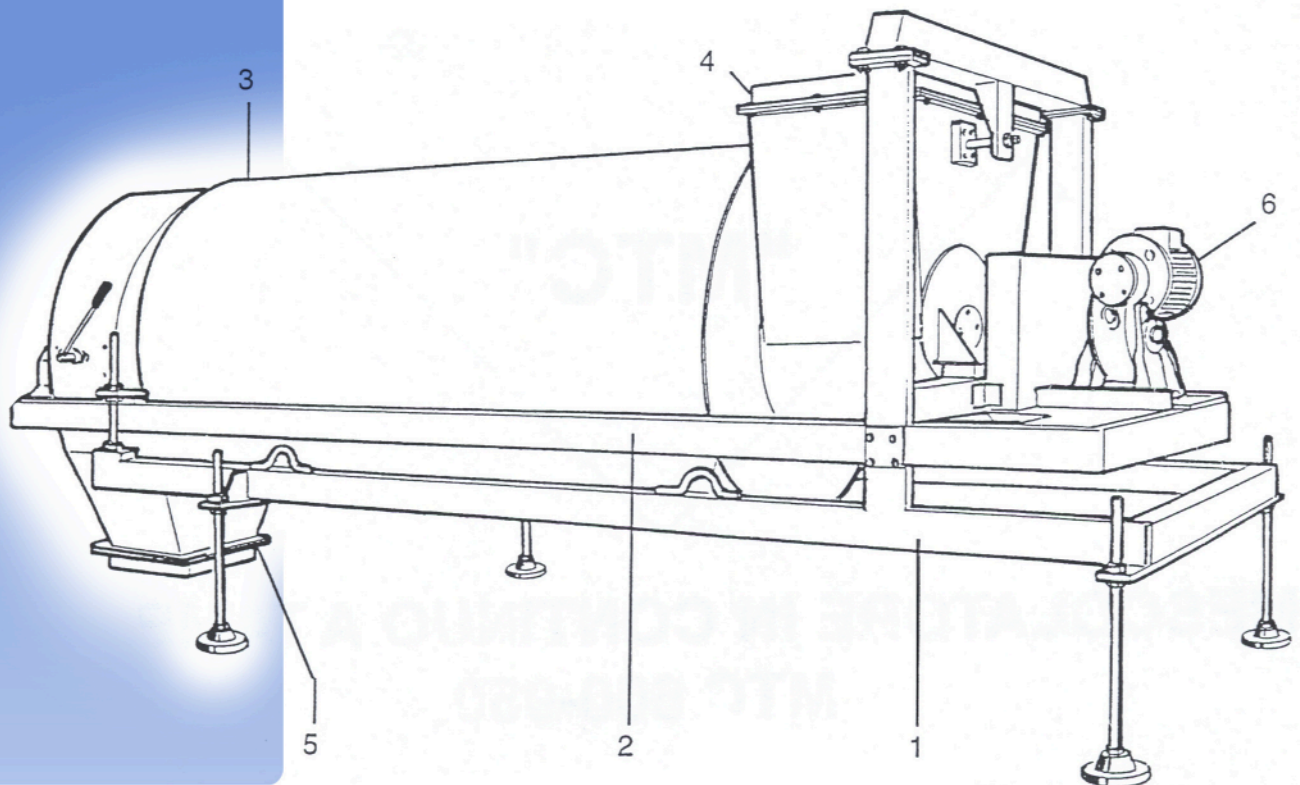
MIXER 600-950

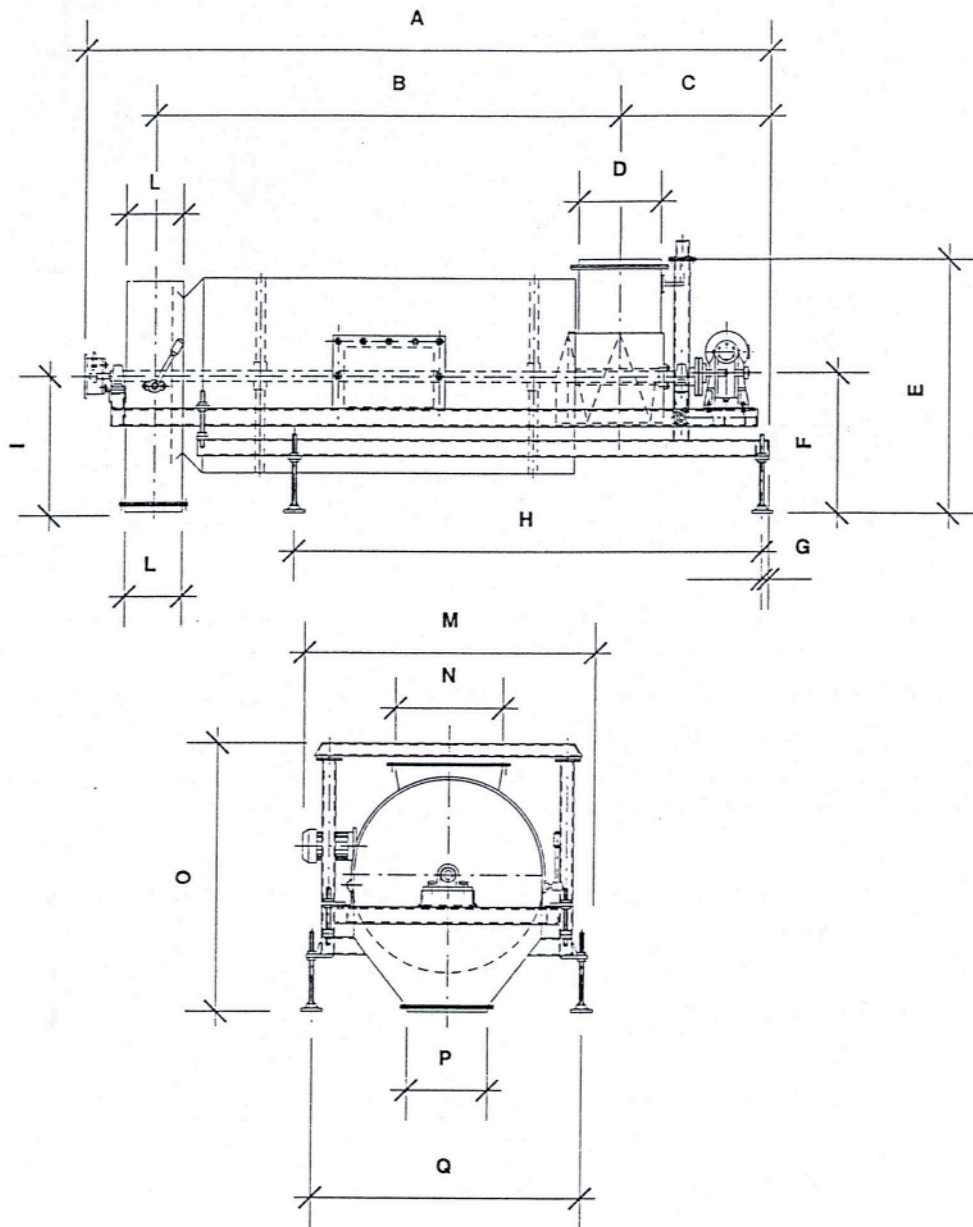
The mixer MTC950 works continuously and its task is to make the (spray-dried) product coming from sacks homogeneous.

The main feature of the mixer is to guarantee good homogenizing of the product, preserving its features.

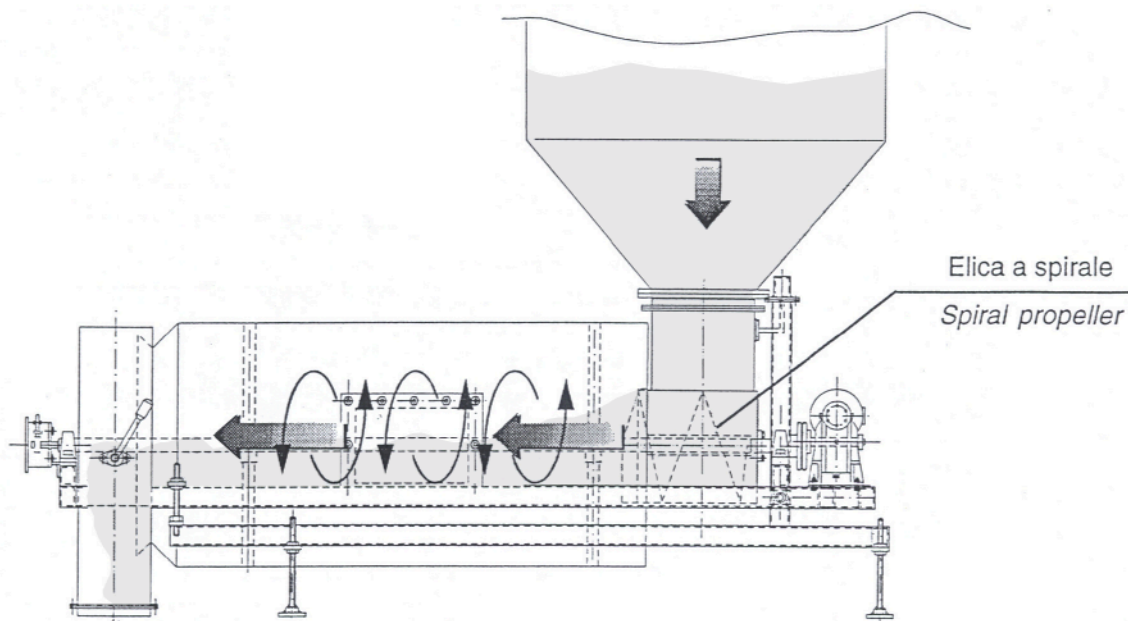
The main parts forming the machine are:

- 1 **Fixed bearing structure** made of carbon steel with supporting feet and hinges for the fastening of the frame that can be variously oriented;
- 2 **Bearing carbon steel frame** that can be variously oriented;
- 3 **Rotating stainless steel drum** supported by a central shaft fastened on supports with ball bearings;
- 4 **Stainless steel load hopper**;
- 5 **Stainless steel unload hopper with material outlet control bulkhead**;
- 6 **Motor-driving unit** consisting of a ratiomotor and chain transmission.





TIPO TYPE	A	B	C	D	E	F	G	H	I	L	M	N	O	P	Q	Portata Capacity	Potenza Power
MTC 600	1868	1083	465	160	565	310	50	1145	310	150	1015	300	631	Ø120	840	7m ³ /h	0,55kw
MTC 950	3390	2250	820	400	1245	670	50	2260	670	280	1450	510	1325	400x280	1340	17m ³ /h	1,1kw



Il mescolatore può essere ubicato direttamente sotto tramogge o sili di stoccaggio, oppure può essere alimentato da nastri o coclee.

Il prodotto convogliato nella tramoggia di carico viene accompagnato, da un'elica a spirale, all'interno del tamburo rotante dove avviene la mescolazione.

The mixer can be placed directly under the hoppers or storage bins, or it can be fed through belts or screw conveyors.

The product conveyed into the load hopper is taken by a spiral propeller into the rotating drum where the mixing occurs.

NB.: A seguito del costante aggiornamento tecnico, in cui la nostra Ditta è impegnata, i dati riportati nel presente catalogo possono subire variazioni e pertanto non devono ritenersi impegnativi.

NOTE: As a result of steady technical innovations brought about by this Company, all data reported on this catalogue are liable to be modified and are not to be considered as binding.

È assolutamente vietata qualsiasi riproduzione, anche parziale, se non appositamente autorizzata dalla FANSIDER S.r.l.
All reproduction or copying, even partial, is forbidden without the prior authorisation of FANSIDER S.r.l.